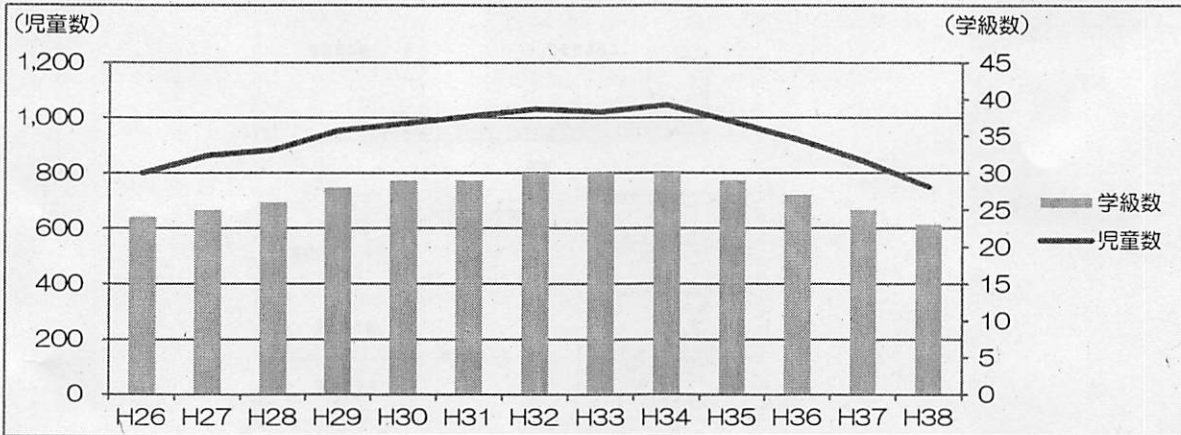


桜野小学校増築校舎棟（西校舎） 内覧会資料

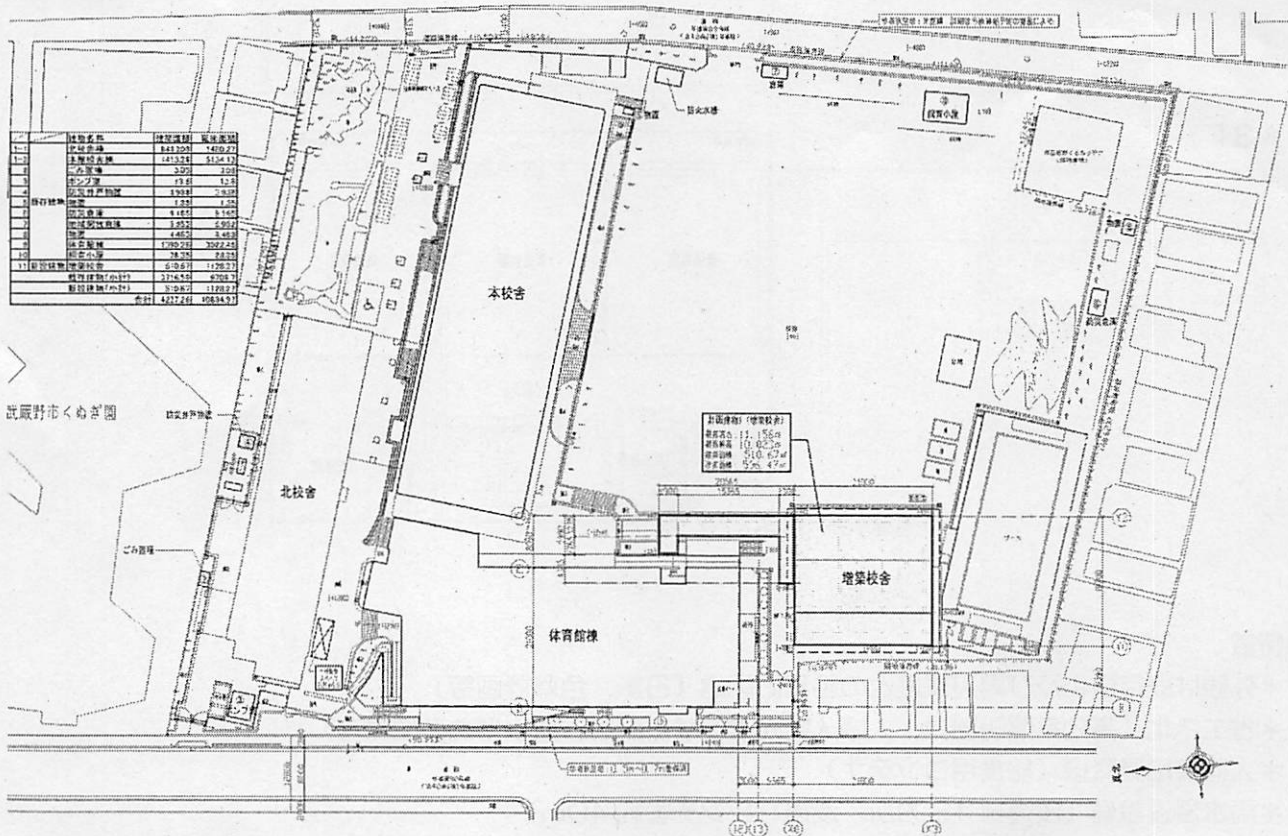
■桜野小学校児童数及び学級数推計



■施設概要

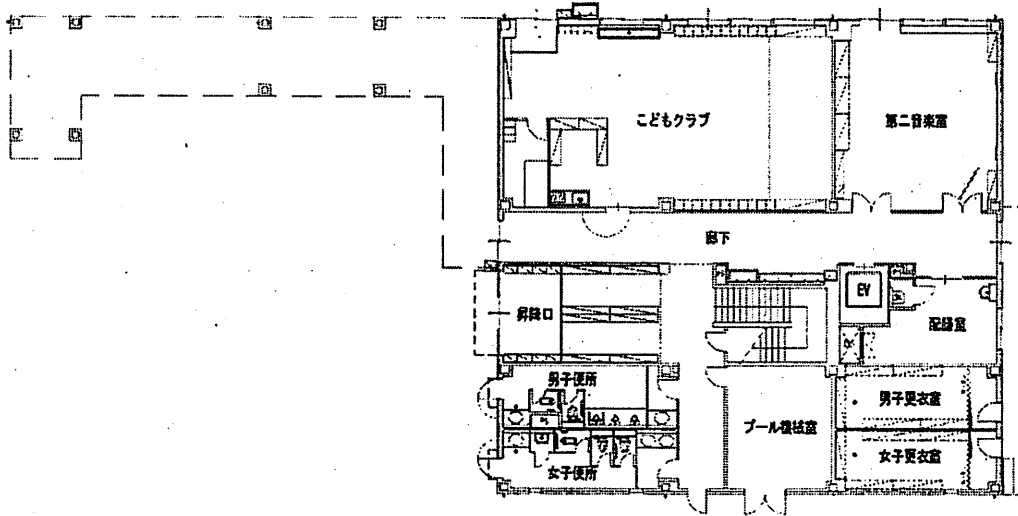
- *構造・規模：鉄骨造3階建
- *建築面積：510.67㎡
- *延べ面積：1,128.27㎡
- *主要用途：1F：音楽室、こどもクラブ、更衣室、機械室 / 2・3F：教室
- *請負者：大和リース㈱ 設計、工事監理含む
- *総工費：278,250千円（約247千円/㎡）設計、外構含む

■配置図

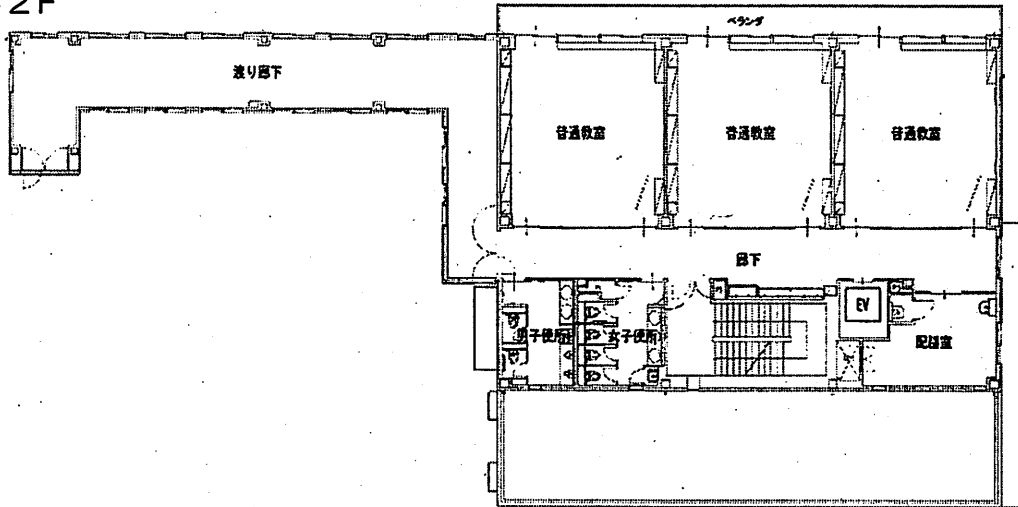


■各階平面図

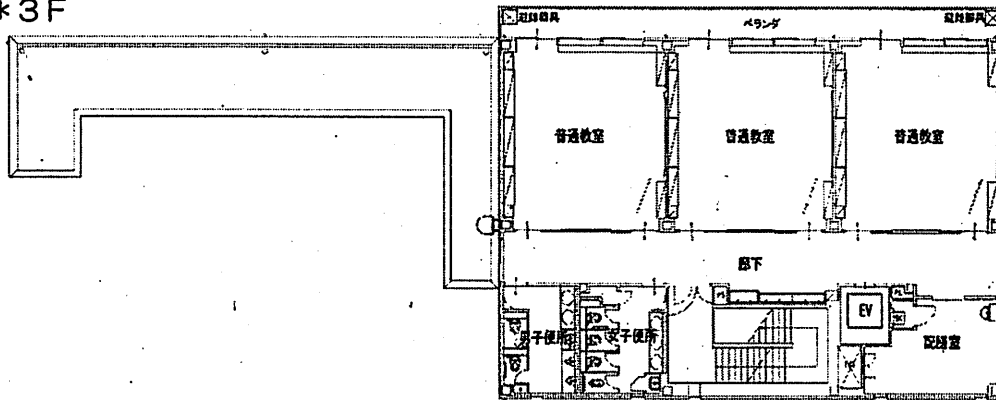
*1F



*2F



*3F



■特徴

- *外観は既存建物及び周辺環境との調和に配慮（日影、色彩計画等）
- *省エネ化（高効率照明器具、人感・昼光センサー制御、節水型洗浄便器等）
- *人荷兼用昇降機（給食用コンテナ）
- *雨水浸透設備（浸透柵 18カ所、浸透トレンチ管約 40m）